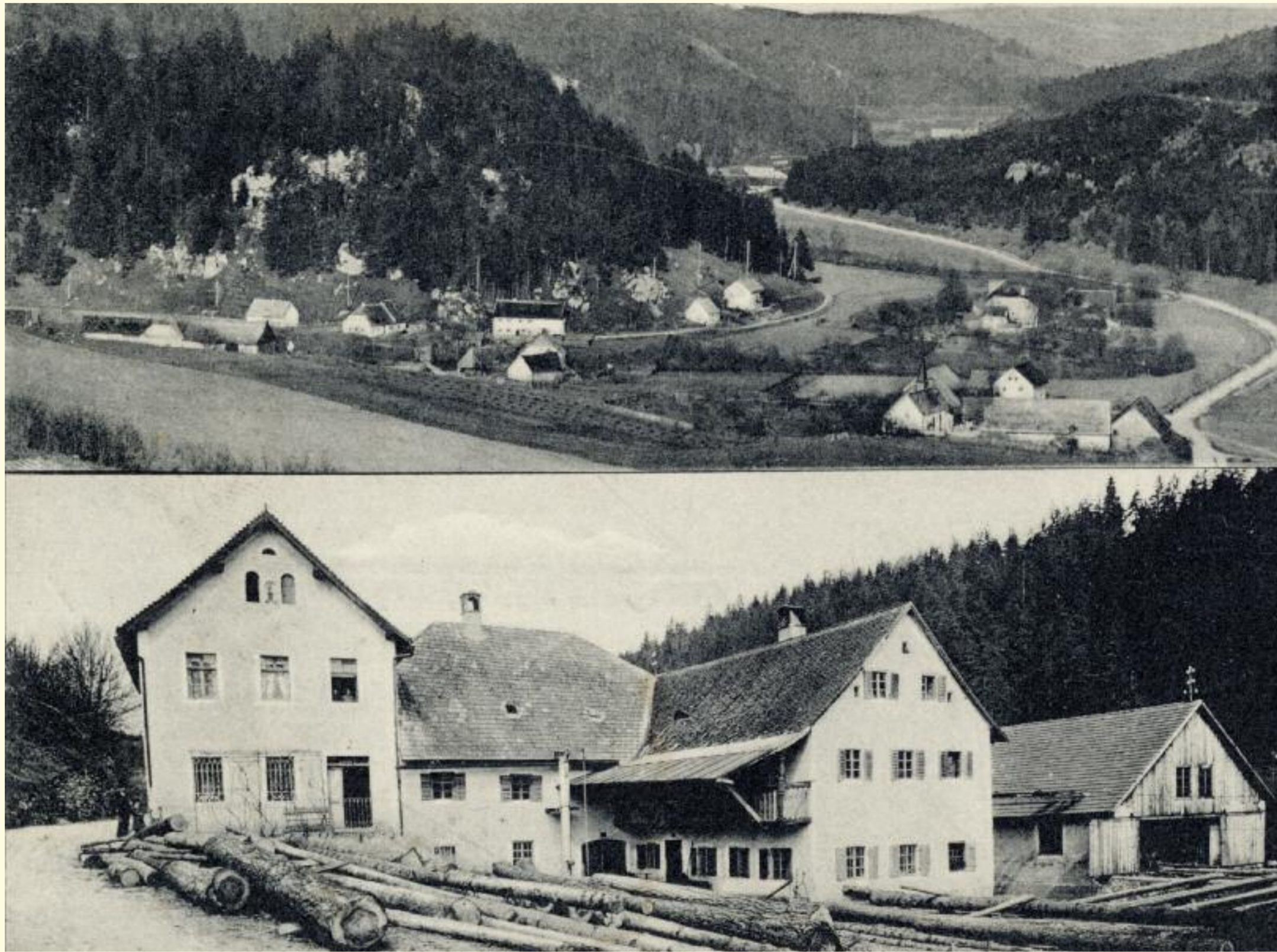


Mühlen im Tal der Schwarzen Laber



M9 – Historische Aufnahmen um 1960

Flusskilometer 6,6

Ehemalige Mühle Eichenseer in Alling

Die Ursprünge der Mühle und des Sägewerks geht auf die Zeit um 1400 zurück, damals waren die Familien der Sauerzapf's und die Rosenbusch's aus Viehhausen die Grundherren.

Die Mühle und das Sägewerk waren damals zins- und frondienstpflichtig. Die Mühle hatte später verschiedene Eigentümer.

Um 1900 wurde das unterschlächtige Mühlenrad durch eine Turbine ersetzt, die seitdem Strom erzeugt.

Seit 2011 besteht eine Fischaufstiegshilfe.

agenda 21 · sinzing

